



# RÍO MAGGIORE

— RESIDENCIAL CLUB —

ARMENIA - LA TEBaida-QUINDIO-COLOMBIA



Contáctanos

# DISEÑO

didier rincon s.  
A R Q U I T E C T O S

## CONSTRUCTORES



Juan Carlos Hernandez Arquitecto

GERENCIA DE OBRA

Jorge Enrique Mendoza Giraldo



## Alianzas



# ¿QUE ES RIOMAGGIORE?

Es un proyecto que contará con todos los servicios y necesidades en un solo lugar, con la mejor ubicación en una de las zonas de mayor valorización, crecimiento y proyección de Armenia, perfilándose, así como una de las ciudades favoritas por su calidad de vida, sus paisajes y su clima, lo que hace de Riomaggiore Residencial Club un proyecto exitoso.



DISEÑADO POR:

didier rincón .

A R Q U I T E C T O S

Este proyecto de urbanización, diseñado por el arquitecto **Didier Rincón** en La ciudad de Armenia, la Tebaida, que propone una integración armónica entre arquitectura contemporánea y naturaleza.

La inspiración surge del respeto por los guaduales y el paisaje del Eje Cafetero, generando una sinergia entre vivienda y zonas comerciales a través de ejes peatonales, espejos de agua y amplias áreas verdes que fomentan la vida comunitaria.

Los tonos cálidos, acabados en madera y materiales en gamas tierra dialogan con el entorno, logrando un conjunto equilibrado donde la arquitectura se adapta al paisaje y lo enmarca con sensibilidad.



# UBICACIÓN

- 500mts del club campestre de Armenia
- 3 minutos Del aeropuerto internacional el Edén
- 45 min de Pereira.
- 30 minutos del Parque del cafe
- 3 horas de Cali.
- 5 horas de Medellin
- 3 horas de Girardot.
- 1 hora de Salento
- 6 horas de Bogotá.



# NUESTROS PRODUCTOS



TOWNHOUSE



PLAZA BOULEVAR



RIVIERA MALL



CASAS CAMPESTRES Y  
VILLAS TURISTICAS

# RIOMAGGIORE



# TOWNHOUSES



167 Apartamentos

38,56M<sup>2</sup>

75,10M<sup>2</sup>

113,91M<sup>2</sup>

Cada Etapa cuenta con Piscina

Zona social y parqueos  
independientes

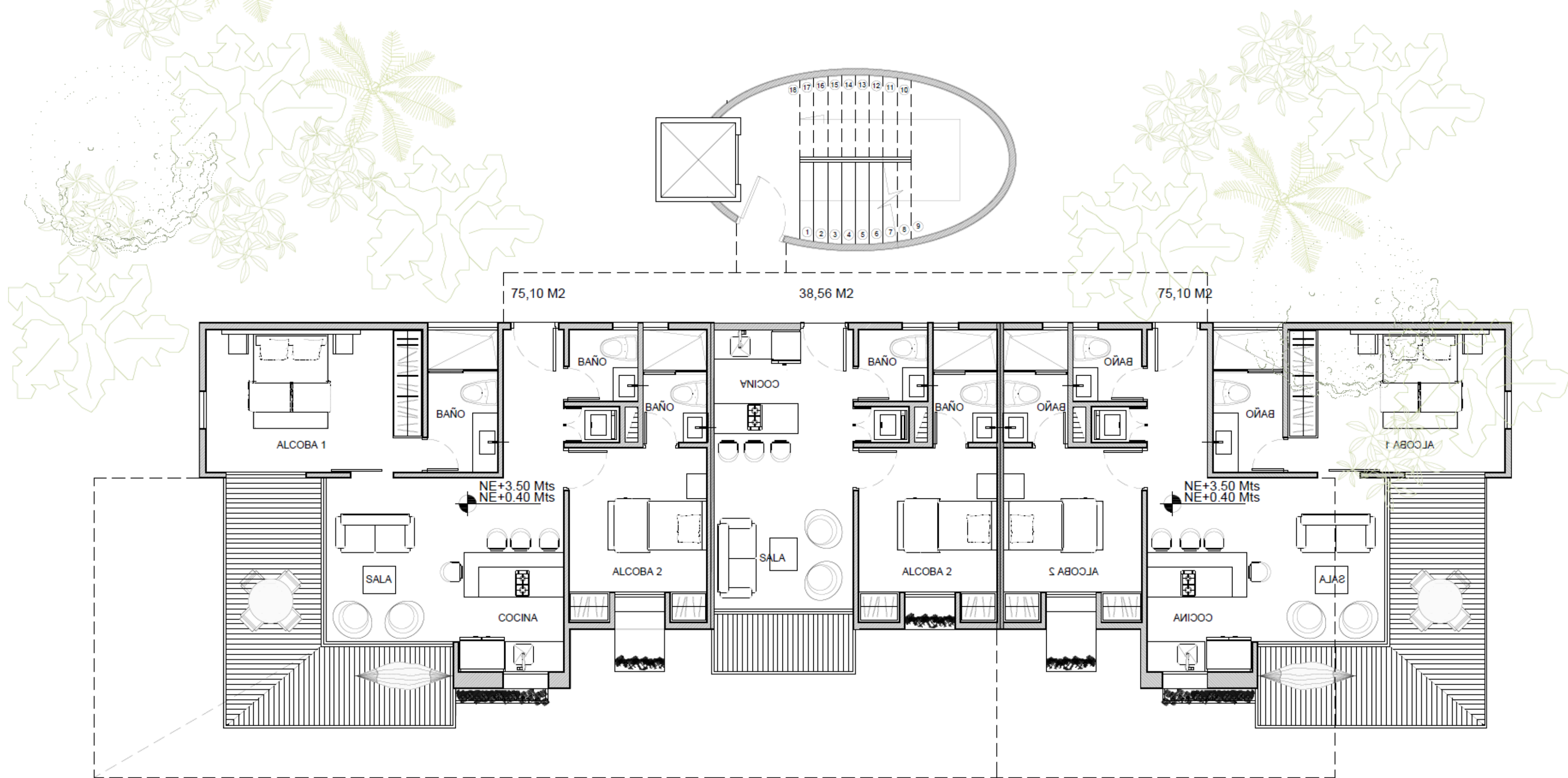




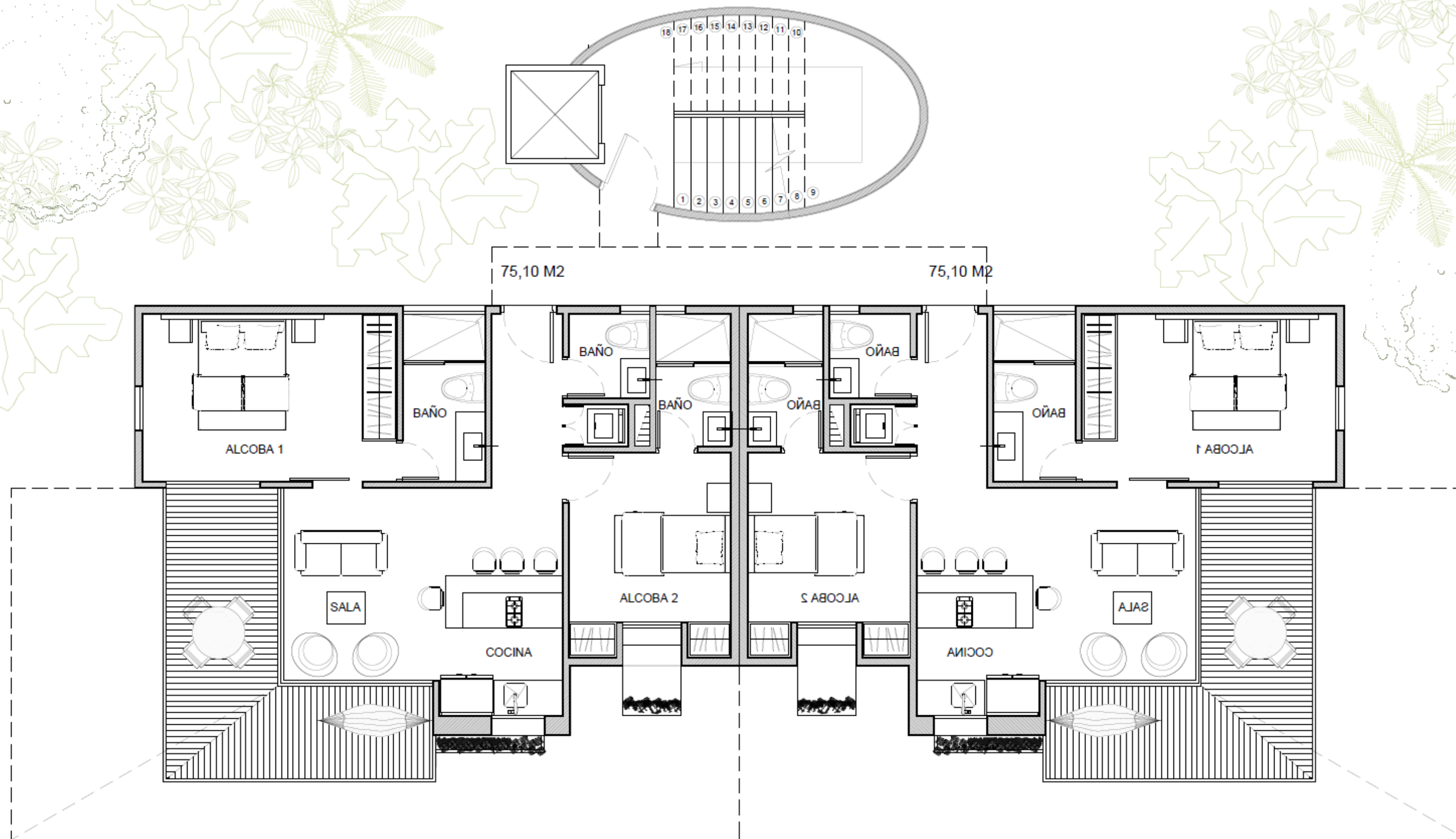




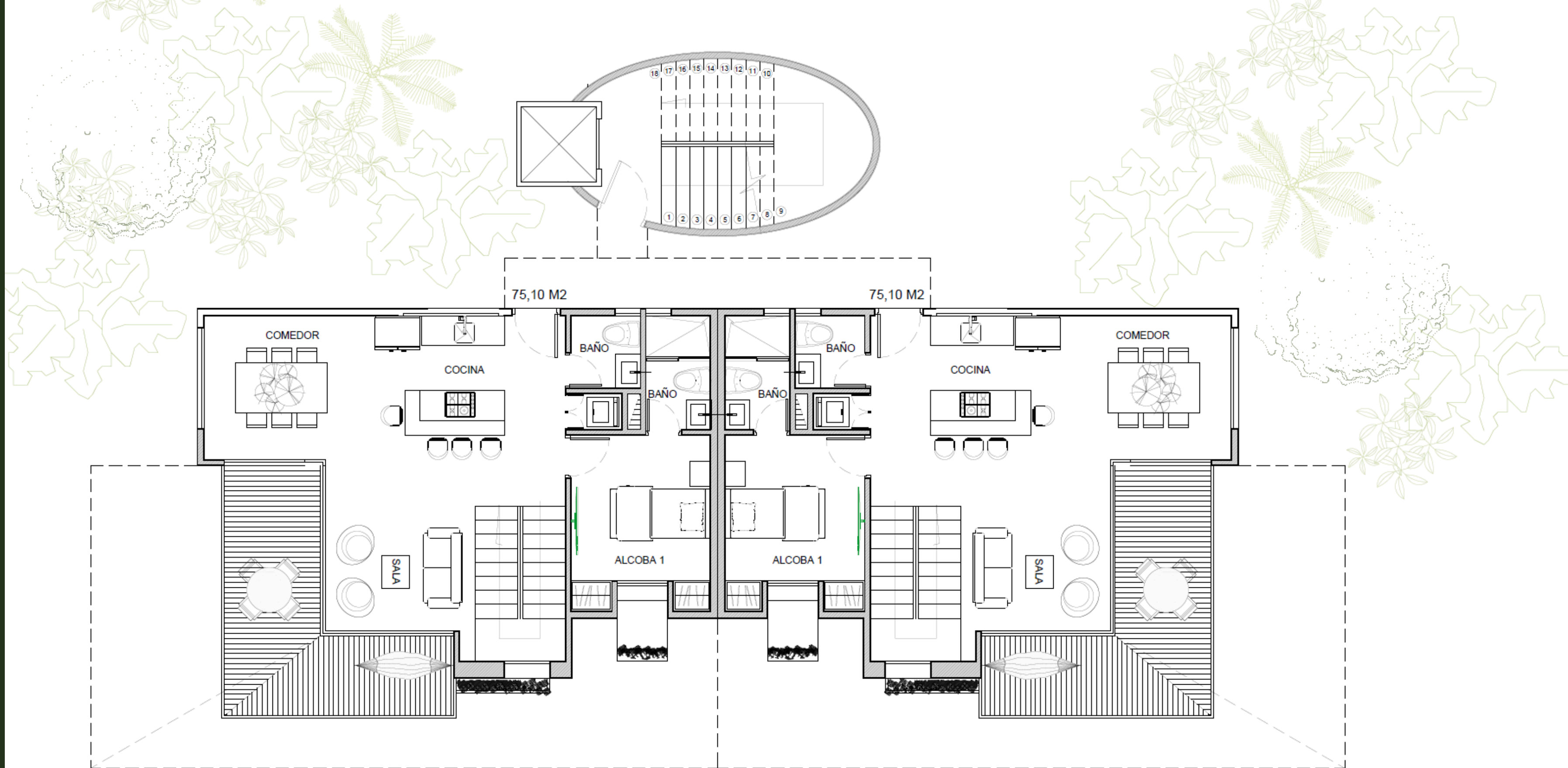




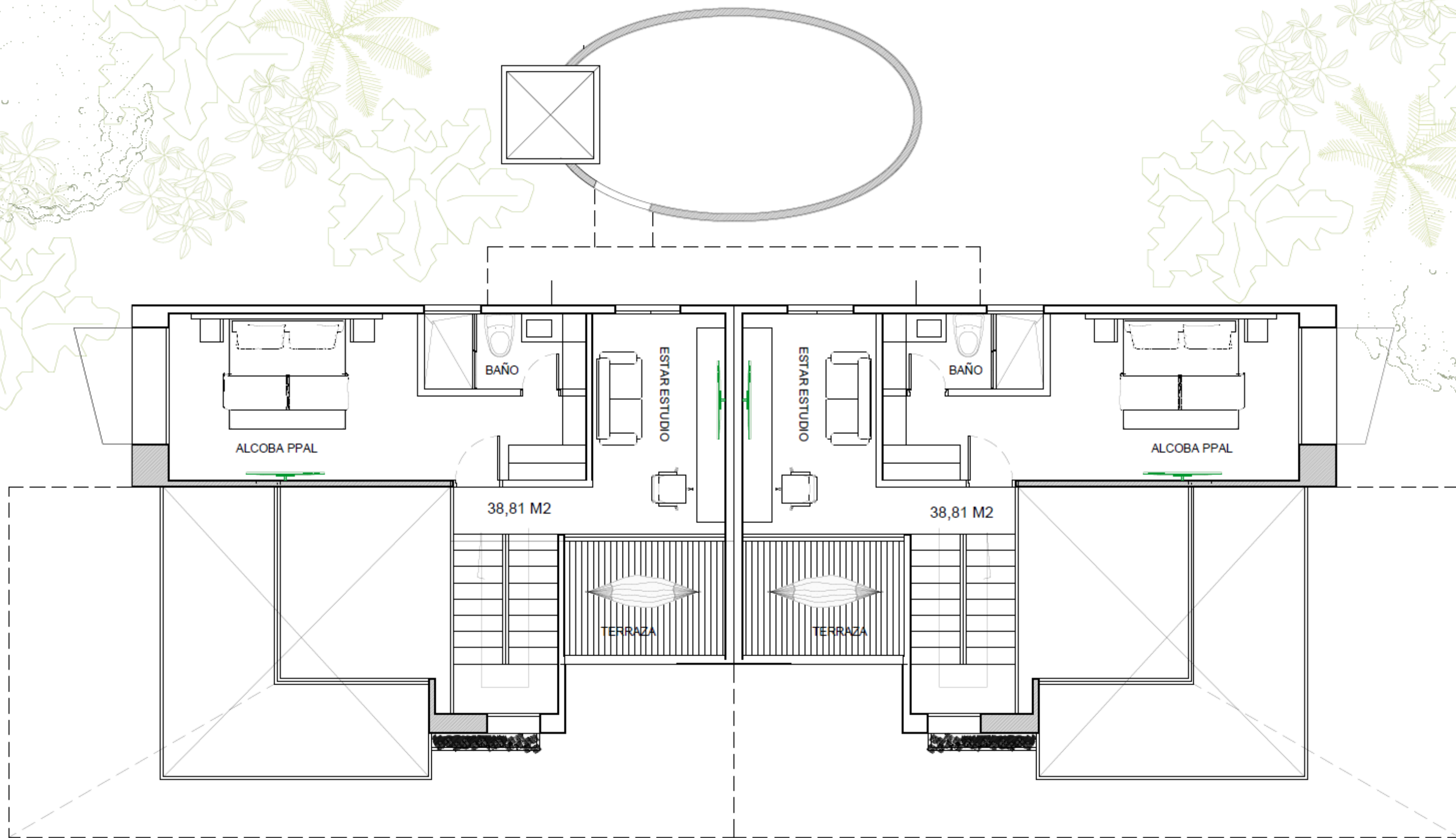
**TOWN HOUSES TORRE TIPO 2**  
**RIO MAGGIORE**  
 PLANTA TIPO PISOS 1, 2 Y 3  
 ESC. 1:100



**TOWN HOUSES TORRE TIPO 1**  
**RIO MAGGIORE**  
 PLANTA TIPO PISOS 1, 2 Y 3  
 ESC. 1:100



**TOWN HOUSES TORRE TIPO 1**  
**RIO MAGGIORE**  
PLANTA PISO 2 NIVEL 1 DUPLEX  
ESC. 1:100



**TOWN HOUSES TORRE TIPO 1**  
**RIO MAGGIORE**  
PLANTA PISO 3 NIVEL DOS DUPLEX  
ESC. 1:100

# CASAS CAMPESTRES

Casas de 465 m<sup>2</sup>  
construidos

Casa Oriental y Casa Cubista  
Incluye piscina jacuzzi, pergola y  
parqueos









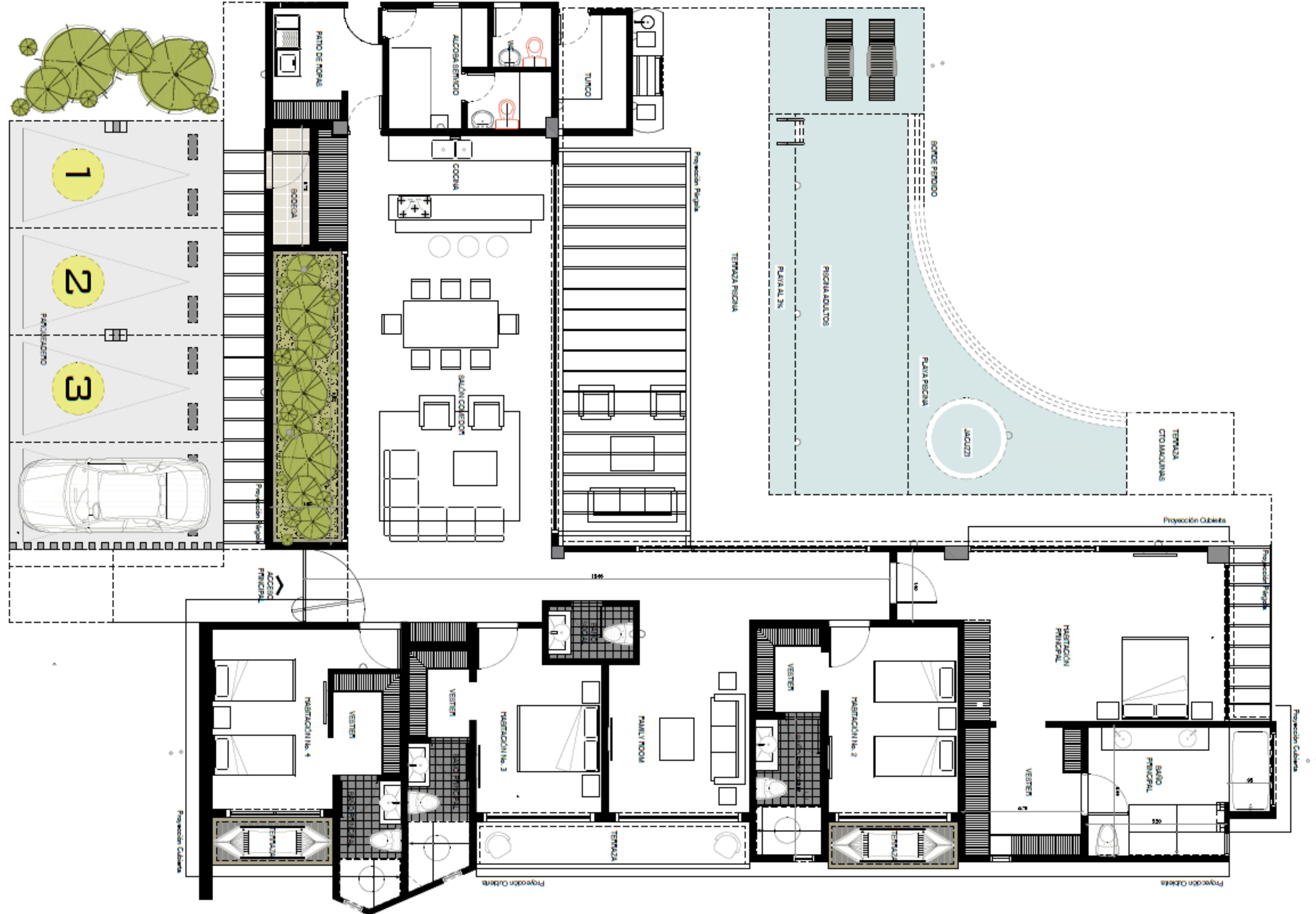
# CASA CUBISTA







ACCESO VEHICULAR



# RIVIERA MALL



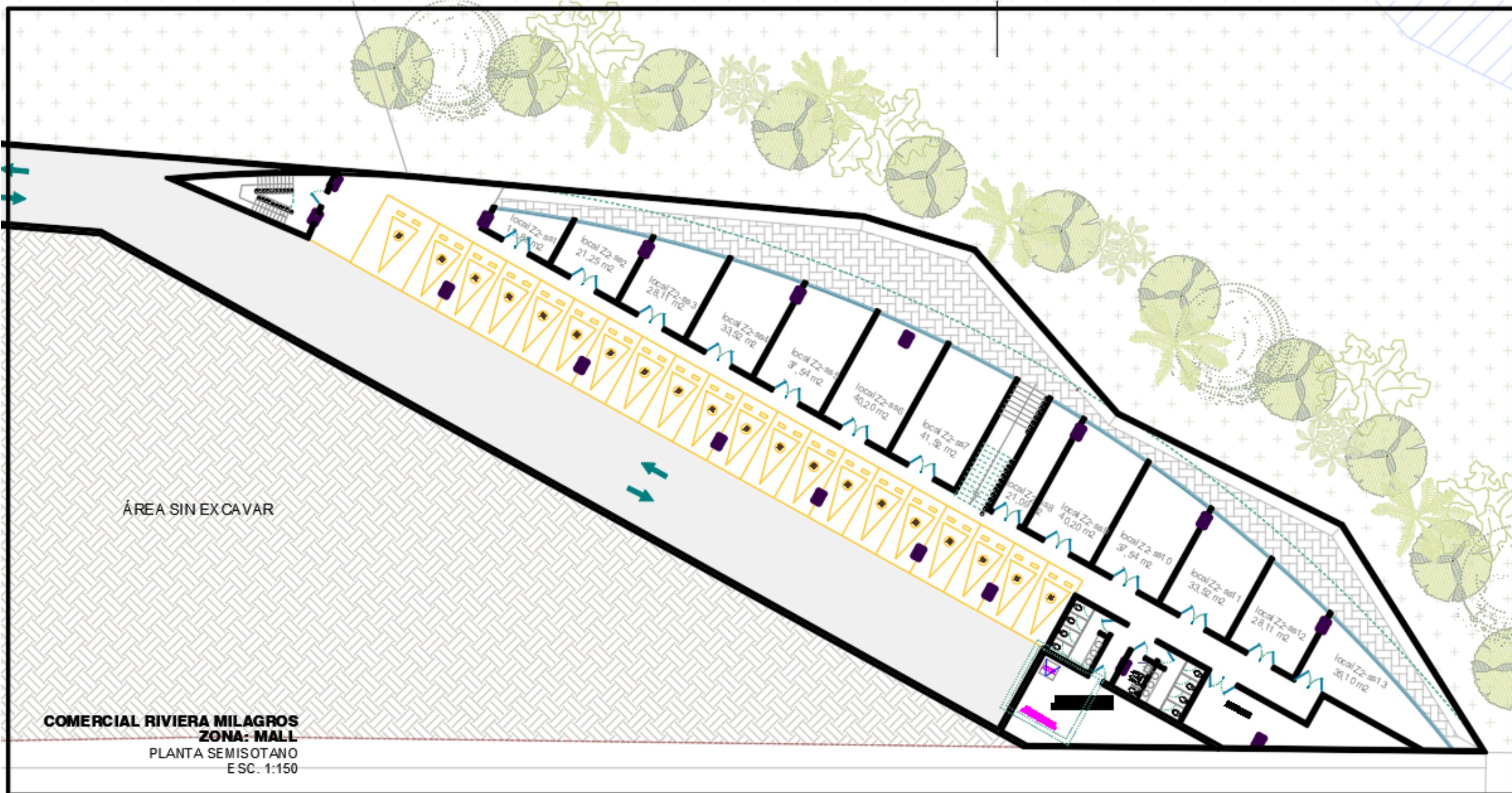


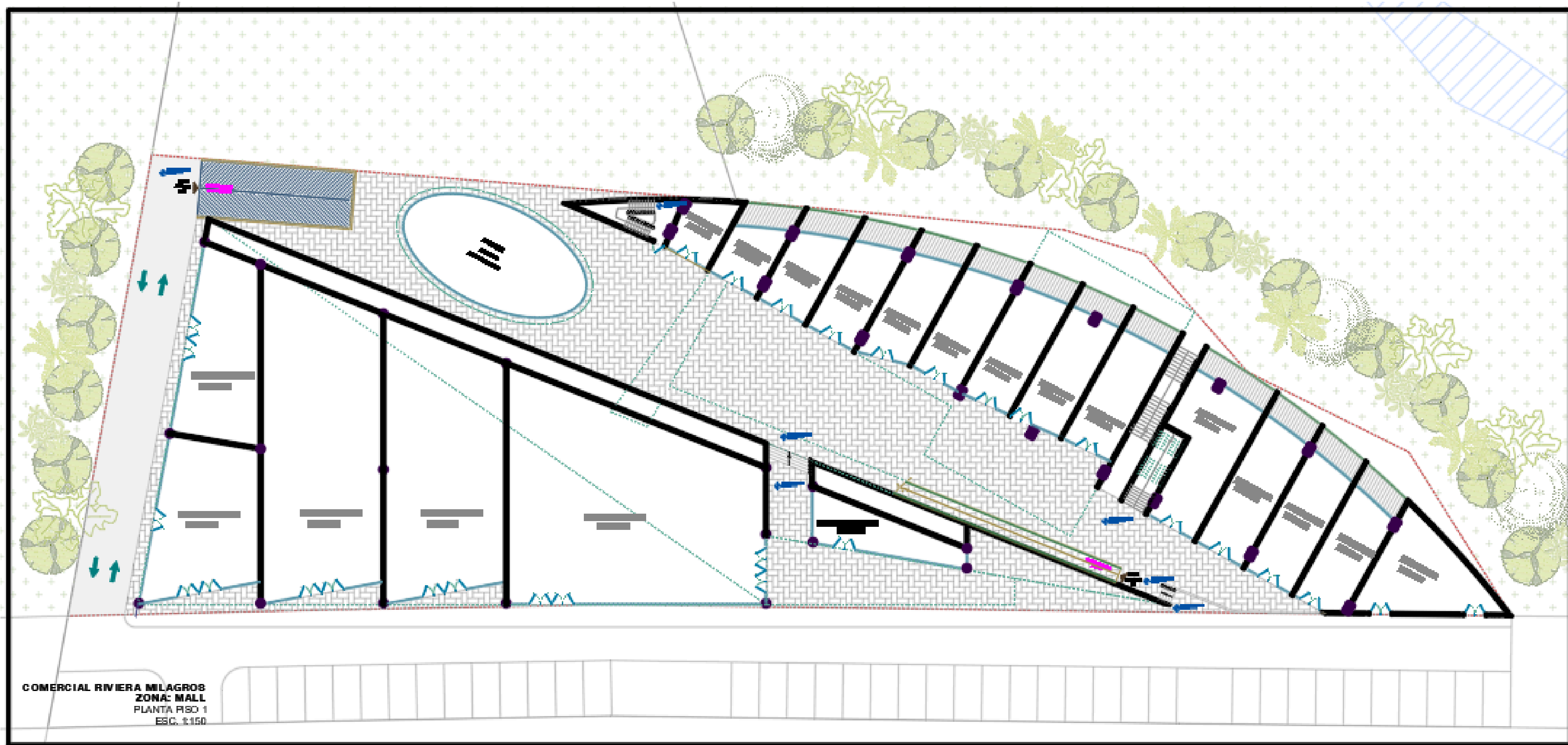




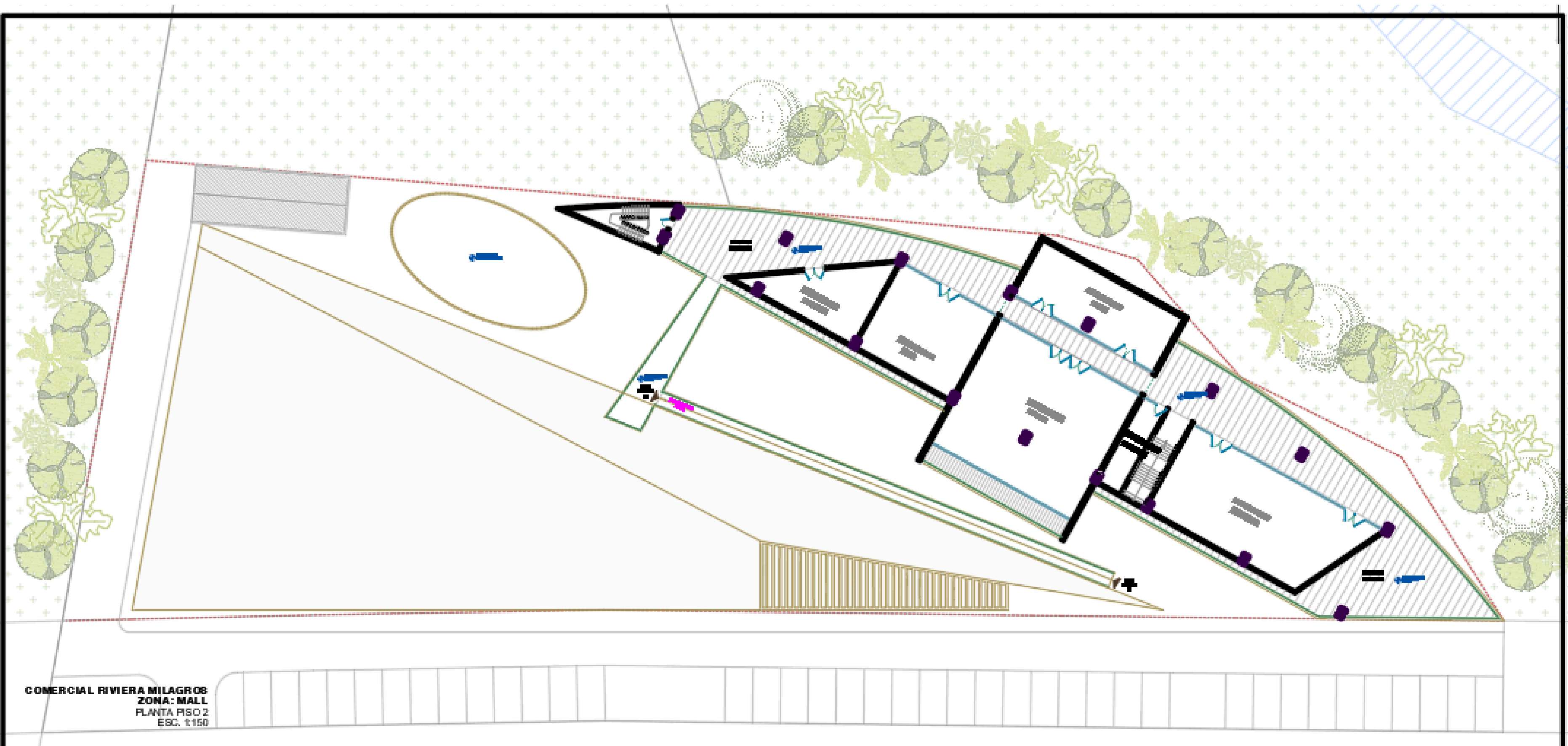


# Riviera Mall





PLANTA PRIMER PISO

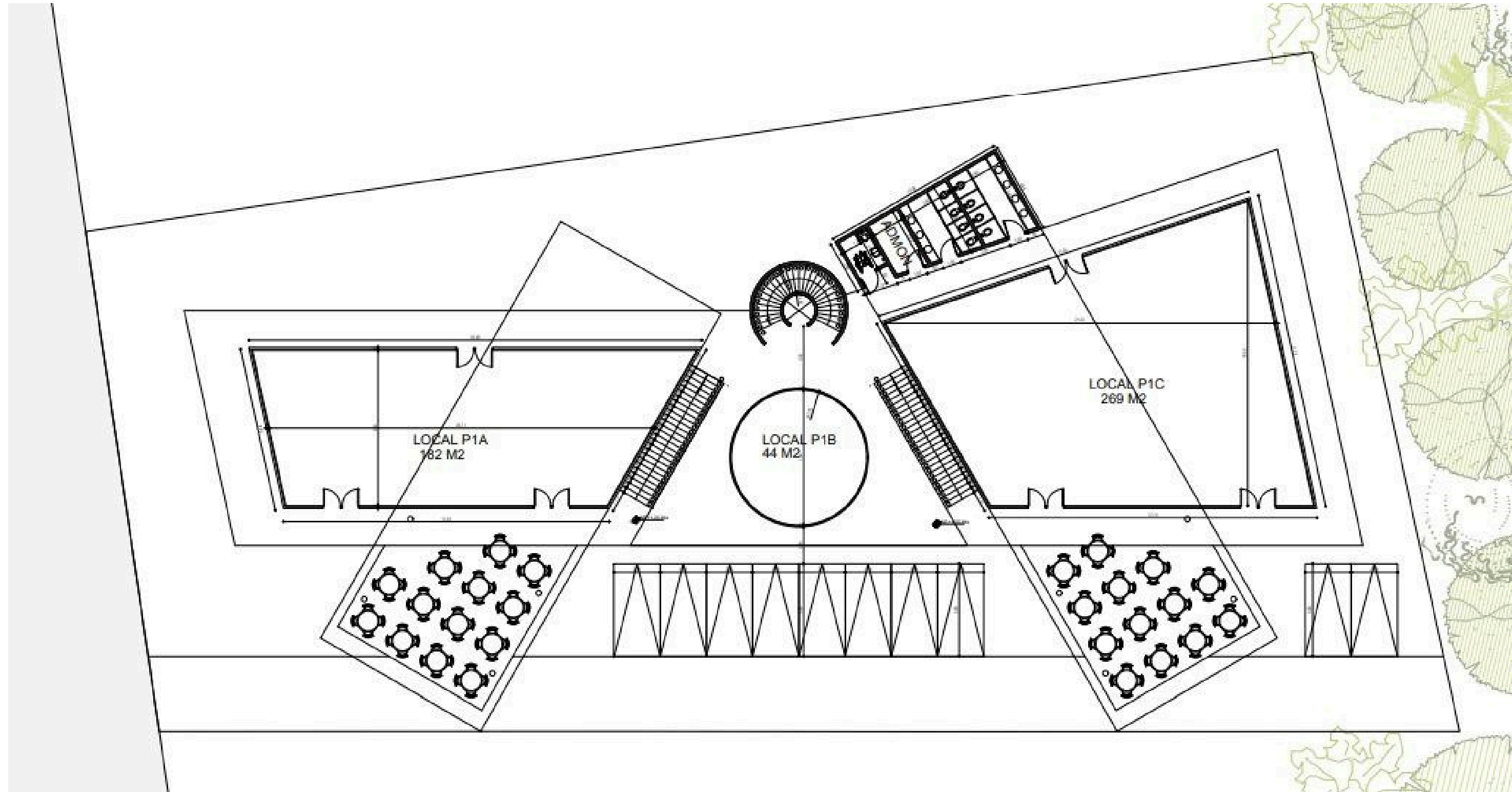


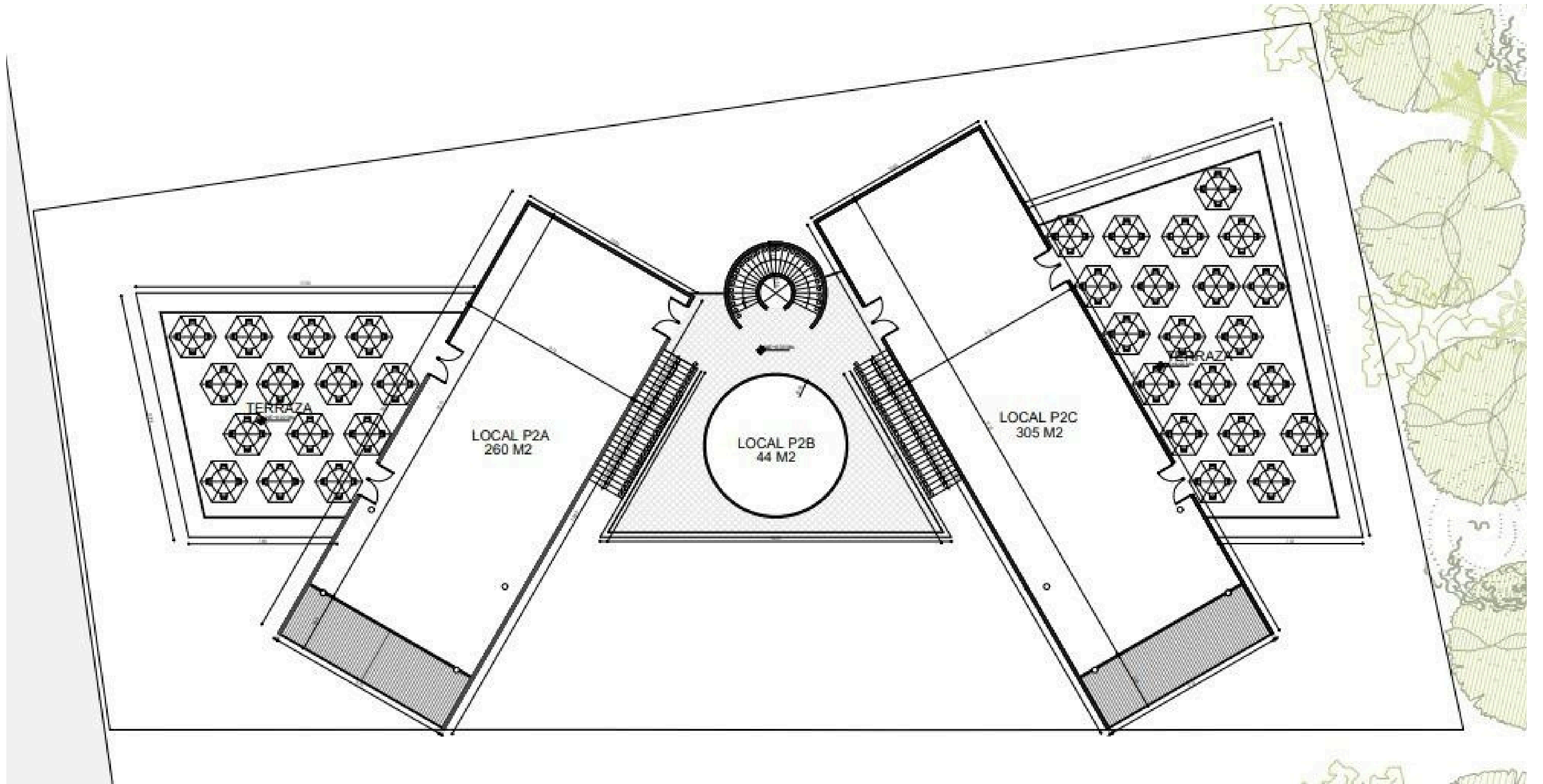
PLANTA PISO DOS

# PLAZA BOULEVAR



# PLANOS GENERALES





# VILLAS TURISTICAS

71

Villas

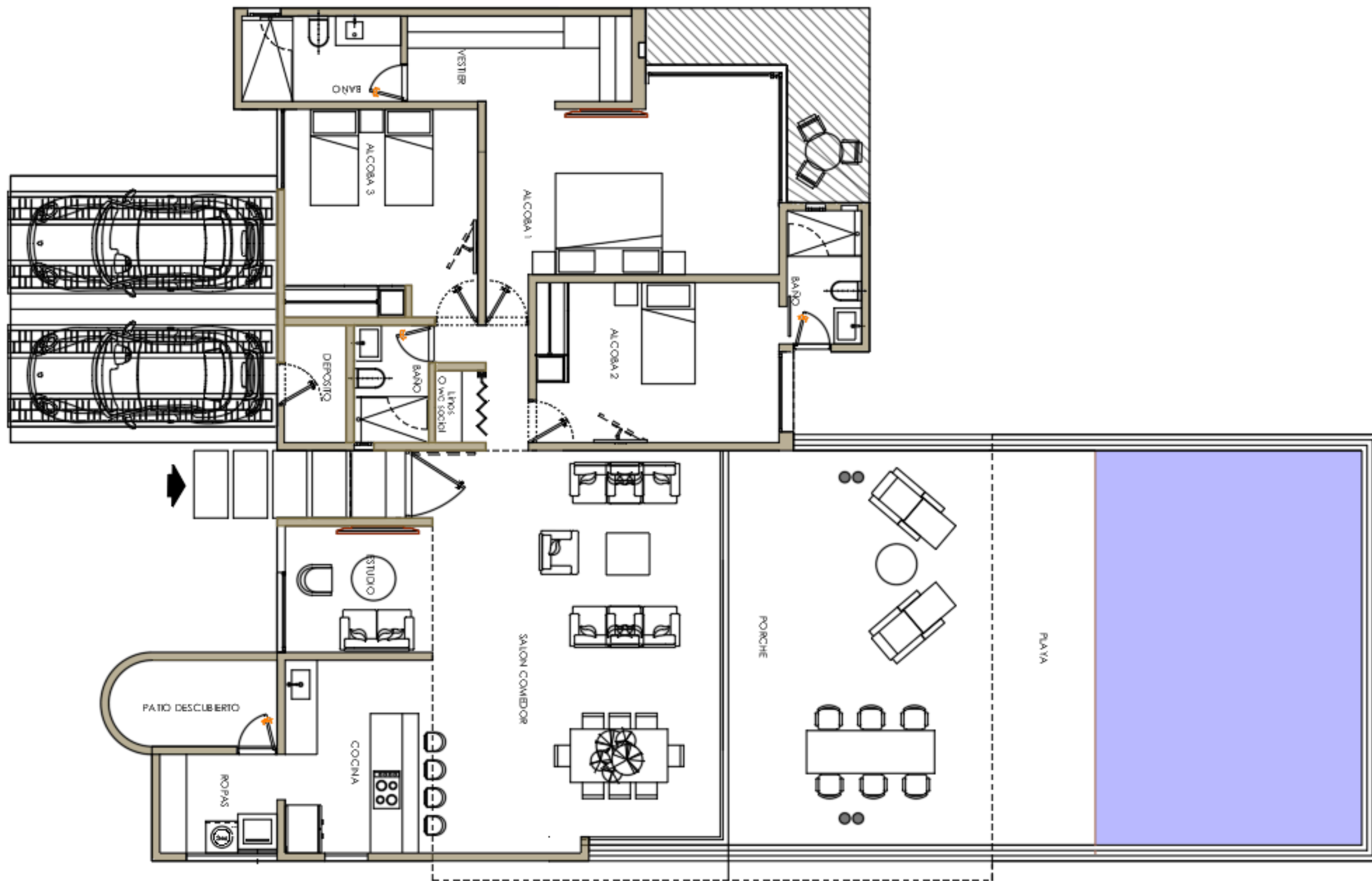
275

m<sup>2</sup> construido









Planta Arquitectonica  
 Area construida 206,5 m<sup>2</sup>  
 Area total con piscina y  
 Pergolas . 275 m<sup>2</sup>



Contáctanos

Ubicación



# ¡Te esperamos!



RIOMAGGIORERESIDENCIAL CLUB



RIOMAGGIOREOFICIAL



@RIOMAGGIORE-G8



RIO MAGGIORE RESIDENCIAL CLUB

ARMENIA-LATEBAIDA-QUINDIO-COLOMBIA